



REGIONE AUTONOMA  
FRIULI VENEZIA GIULIA

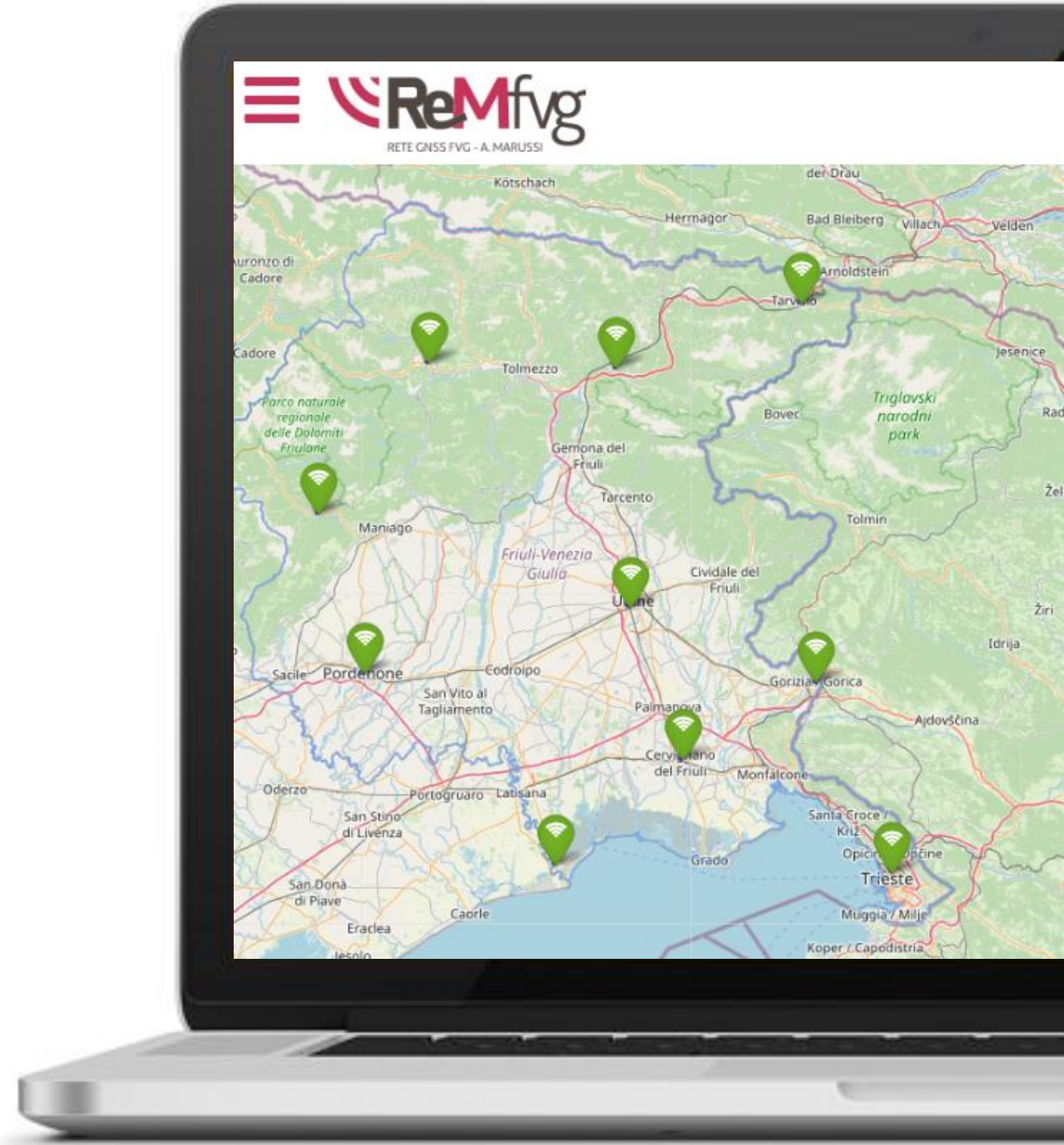
insiel



# Guida al download dei file Virtual Rinex

Vers. 1.0 – Agosto 2024

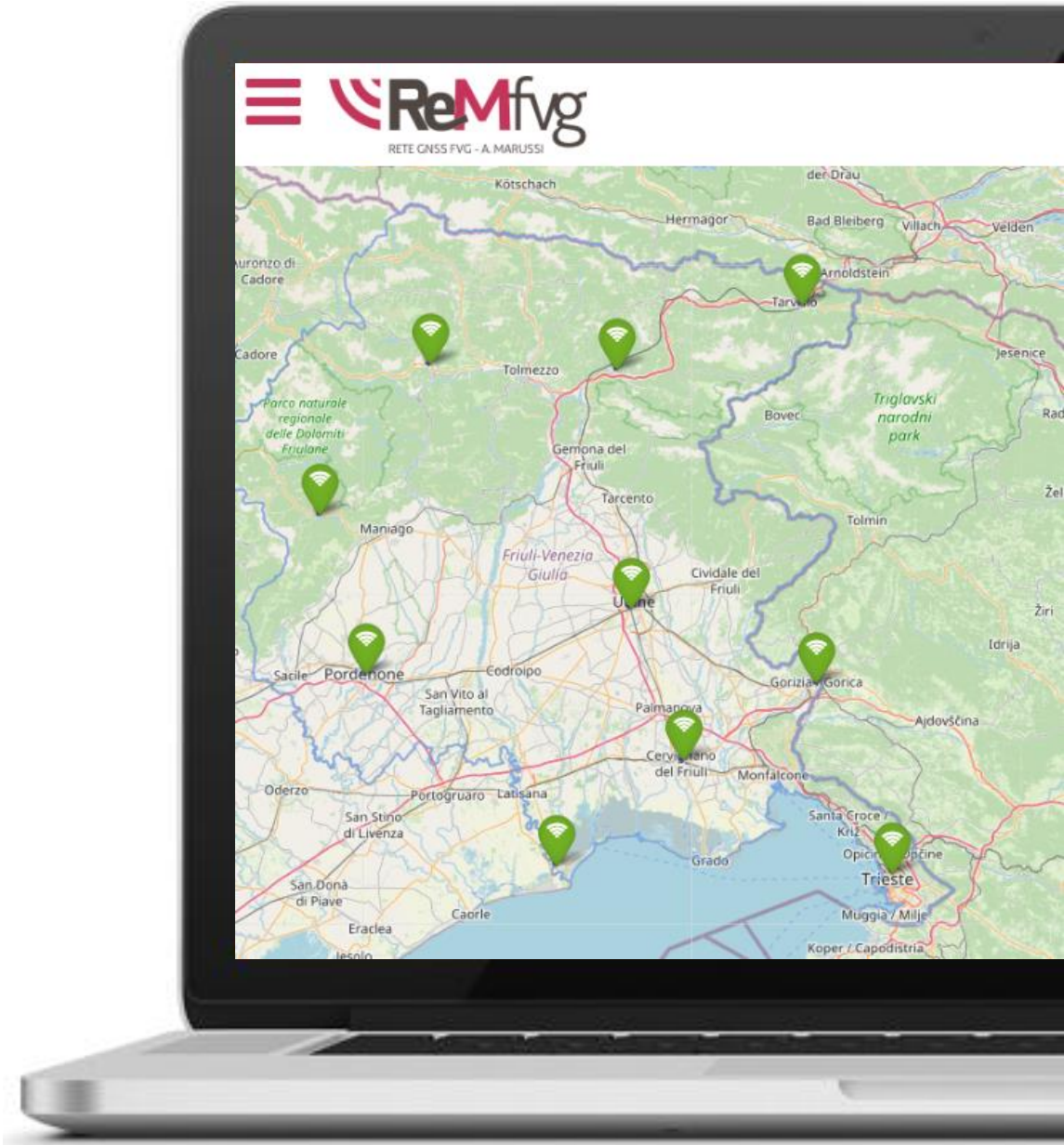
INIZIA



# Sezioni rapide

Clicca sopra la parola per accedere alla sezione

- [Generalità](#)
- [Accesso al servizio](#)
- [Compilazione dei dati](#)
- [Download dei dati](#)





# Generalità


La presente guida illustra come effettuare il download dei files Virtual Rinex relativi alla Rete di Stazioni Permanenti GNSS «A. Marussi» del Friuli Venezia Giulia.

Il servizio è disponibile tramite il sito web della Rete <https://rem.regione.fvg.it/>

I Virtual Rinex sono forniti su richiesta dell'utente e rappresentano file di osservazione acquisiti in una stazione "virtuale" situata in corrispondenza del ricevitore rover.

Per eventuali richieste di informazioni sul servizio di download dei Virtual Rinex è possibile inviare una mail a [rete.gnss.marussi@regione.fvg.it](mailto:rete.gnss.marussi@regione.fvg.it) oppure compilare il form <https://rem.regione.fvg.it/rem-fvg/contatti>

## Accesso al servizio

- ✓ Accedere alla Home Page del sito web <https://rem.regione.fvg.it/>
- ✓ Accedere al menù tramite il pulsante 
- ✓ Selezionare DATI E SERVIZI > Virtual Rinex per Post-Processing
- ✓ Effettuare il Login

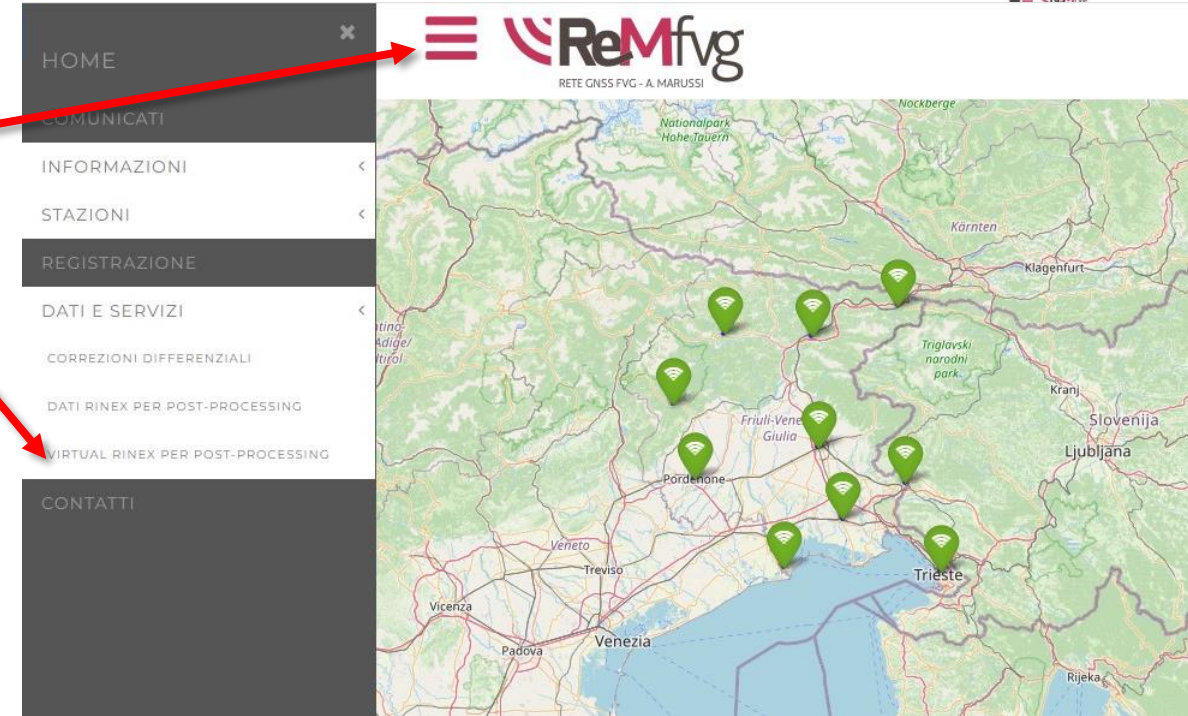
SBC Login

User name

Password

[Forgot password?](#)

Remember me



HOME  
COMUNICATI  
INFORMAZIONI  
STAZIONI  
REGISTRAZIONE  
DATI E SERVIZI  
CORREZIONI DIFFERENZIALI  
DATI RINEX PER POST-PROCESSING  
VIRTUAL RINEX PER POST-PROCESSING  
CONTATTI



### Le credenziali sono le stesse utilizzate per la connessione RTK

Per chi non disponesse dell'account RTK\VirtualRinex, può fare richiesta compilando e inviando il form disponibile al link <https://rem.regione.fvg.it/rem-fvg/registrazione>

# Compilazione dei dati

✓ Effettuato [l'accesso](#) cliccare sul menù in alto a sinistra: Post Elaborazione > Dati RINEX



**Post Elaborazione**

- Dati RINEX
- Risultati
- Dettagli Account
- Contatto

Home / Post Elaborazione / Dati RINEX

**Dati RINEX**

Disponibilità Dati: 99.97%  
Periodo: 30 Giorni

Questo servizio permette di creare e scaricare un Virtual RINEX generato in un punto e in un intervallo di tempo.

Ora Inizio: 2024-08-01 8:45 a 2024-08-01 10:45 02:00 h

(Nome Progetto) GPS + GLO + GAL + BDS **Accetta**

Nome Marker RINEX: (Virtual RINEX)

Numero Marker RINEX: (VRNX)

Latitudine: 46° 04' 58.588" N

Longitudine: 013° 10' 29.473" E

Quota ellissoidica: (Automatica)

Intervallo di campionamento: 1 sec

Selezionare il periodo tramite il calendario  
ATTENZIONE: indicare l'ora locale effettiva  
E' possibile scegliere fino a 90 giorni prima della data attuale

Modificare la durata tramite la barra

Indicare la posizione del rover, specificando le coordinate o trascinando il simbolo rosso sulla mappa

Specificare la quota ellissoidica e l'intervallo di campionamento

Terminata la compilazione, cliccare su «Accetta», visualizzare il prospetto riepilogativo e confermare la richiesta

Vai a 'Download dati' >

# Download dei dati

- ✓ Dopo aver [compilato i dati](#) e premuto «Accetta», confermare la richiesta

Dati Virtual RINEX  
Richiesto da insiel su 2024-08-01 10:51:05


**Conferma** Annulla




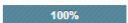


### Richiedi contenuto

Latitudine: 46 ° 04 ' 58.588 " N  
 Longitudine: 013 ° 10 ' 29.473 " E  
 Quota ellissoidica: (Automatica)

Inizio dati: 2024-08-01 8:45  
 Durata: 02:00 h  
 Intervallo di campionamento: 1 sec

- ✓ Nella sezione „Risultati“, che compare automaticamente, attendere l’elaborazione dei dati indicata dall’ingranaggio 

- ✓ Cliccare su „Download“ (una barra indicherà la progressione dell’operazione  )

Dati Virtual RINEX			
4. Richiesto a <b>2024-08-01 10:53:41</b> , Progetto <a href="#">Empty</a> Inizio dati: 2024-08-01 08:45:00 Durata: 02:00 h Latitudine: 46° 04' 58.588" N Longitudine: 13° 10' 29.473" E Quota: 180.57 m	Nome e numero Marker: Virtual RINEX, VRNX Siti: <b>Udin</b> , Mogg, Pord, Gori, Cerv (5) Intervallo di campionamento: 1 sec, Dimensione file 14 MB Costellazione Satellitare: GPS, GLONASS, Galileo, BeiDou Completezza di dati: 100% Epoche: 7200	✓	Fatto  
3. Richiesto a <b>2024-07-25 15:23:23</b> , Progetto <a href="#">Prova</a> Inizio dati: 2024-07-25 13:15:00 Durata: 02:00 h Latitudine: 46° 09' 53.527" N Longitudine: 12° 42' 10.632" E Quota: 528.45 m	Nome e numero Marker: Virtual RINEX, VRNX Siti: <b>Barc</b> , Ampe, Mogg, Pord, Udin (5) Intervallo di campionamento: 1 sec, Dimensione file 12 MB Costellazione Satellitare: GPS, GLONASS, Galileo, BeiDou Completezza di dati: 100% Epoche: 7200	✓	<b>Download</b> 

- ✓ Il dato richiesto sarà disponibile nella cartella di download definita dal proprio sistema operativo



**I dati sono disponibili al download per 7 giorni dalla data di generazione del file**

[Ritorna a 'Sezioni rapide' >](#)